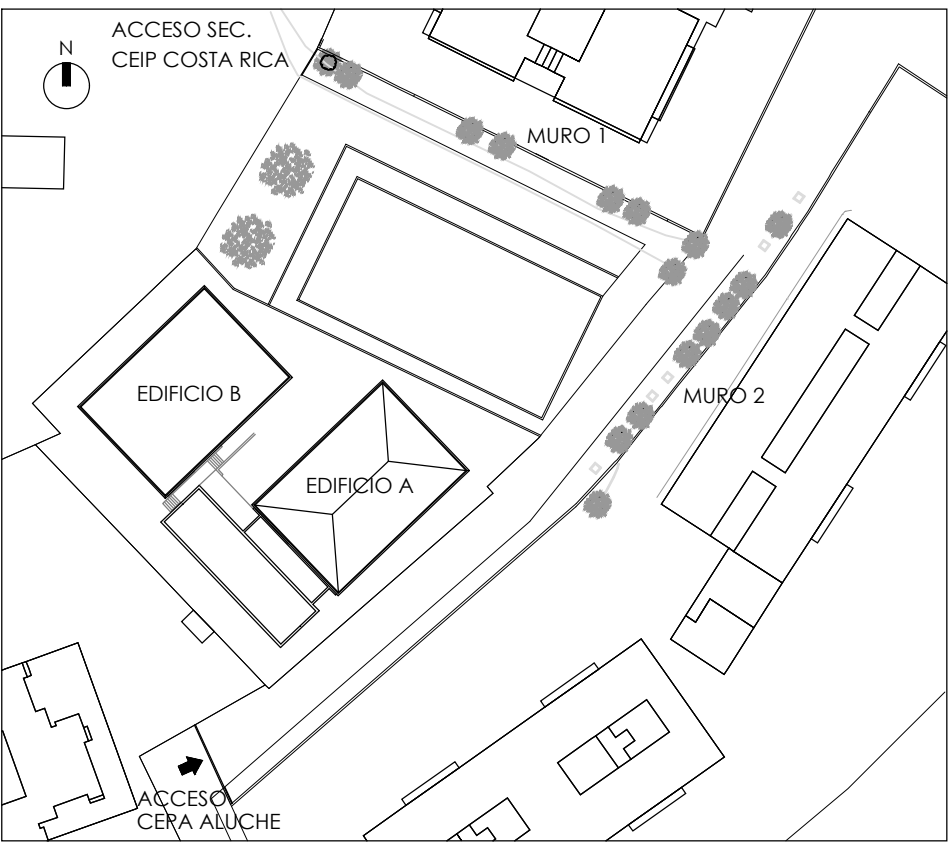


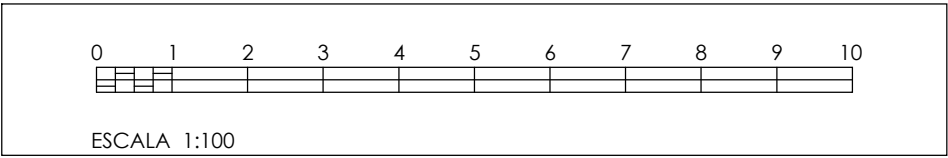
ESTADO ACTUAL

ESC: 1/200



MURO 1: REHABILITACIÓN DE MURO DE CERRAMIENTO 1
MURO 1 REHABILITACIÓN DE MURO DE CERRAMIENTO 1

REHABILITACIÓN MURO 1
ACTUACIONES PREVIAS
<ul style="list-style-type: none">SE DEMOLERÁ EL MURO DE FÁBRICA DE LADRILLO DE 1 PIE. LA CIMENTACIÓN Y ZÓCALO DE HORMIGÓN DEL MURO EN SUS 5 TRAMOS.SE TALARÁN LOS 7 ÁRBOLES SITUADOS JUNTO AL MURO 1 EN EL LADO DEL CEPA, TRAS SOLICITUD Y OBTENCIÓN DE INFORME MUNICIPAL PRECEPTIVO.TALA, RETIRADA Y REEMPLAZO DE ACUERDO A LA "LEY 8/2005" DE 26 DE DICIEMBRE Y NORMATIVA MUNICIPAL DE APLICACIÓN.
ACTUACIONES PREVISTAS
<ul style="list-style-type: none">SE EJECUTARÁ NUEVO ZÓCALO DE HORMIGÓN CON ZAPATA CORRIDA EXCÉNTRICA EN CINCO TRAMOS ESCALONADOS CON JUNTA DE DILATACIÓN ENTRE ELLOS.SE ANCLARÁ SOBRE NUEVO ZÓCALO DE HORMIGÓN UN NUEVO CERRAMIENTO DE CERRAJERÍA COMPUESTO POR PILARES DE ACERO 100x100 SOBRE PLACA DE ANCLAJE. BASTIDOR FORMADO POR PERFILES DE ACERO 80x40, PERFILES VERTICALES 80x40 SOLDADOS A BASTIDOR Y PARA OCULTACIÓN CHAPA PERFORADA TROQUELADA EN CUADRADILLO CON HUECO DE 5 A 8 cm. TODO ELLO MINIADO Y PINTADO EN COLOR ROJO OSCURO A IGUALAR LAS EXISTENTES EN EL CENTRO.PARA ARRIOSTRAMIENTO DEL NUEVO VALLADO DE CERRAJERÍA, EN LOS PILARES SEÑALADOS EN EL PLANO, SE COLOCARÁN JABALCONES ANCLADOS AL ZÓCALO DE HORMIGÓN.



Dirección General
de Infraestructuras y Servicios

CONSEJERÍA DE EDUCACIÓN, CIENCIA Y
UNIVERSIDADES

Comunidad de Madrid

PROYECTO BÁSICO Y DE EJECUCIÓN

Rehabilitación de Muro y Mejora de
Accesibilidad en el CEPA Aluche de Madrid

SITUACION
Calle de Ocaña, 35, 28047 Madrid

PLANO

ARQUITECTURA

REHABILITACIÓN DE MURO

MURO 1

ESTADO ACTUAL

PROPIEDAD
D.G. Infraestructuras y Servicios de la
Consejería de Educación, Ciencia y
Universidades
c/ Santa Hortensia, 30. 28002. Madrid

ARQUITECTA
Marta Sánchez Valencia

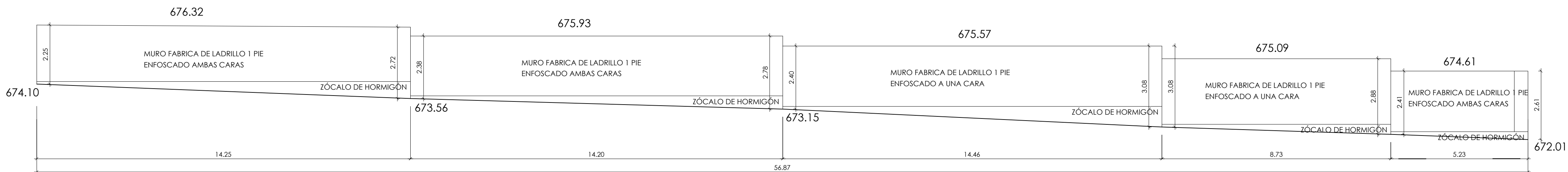
2A02

ESCALA
DINA1 1/100

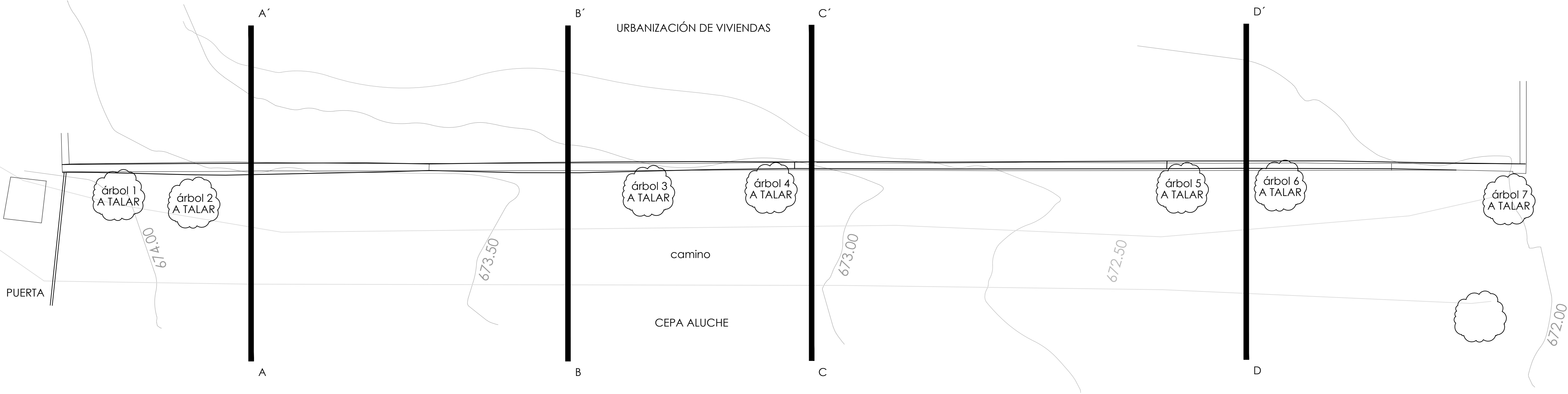
FECHA
oct 2023

REVISADO

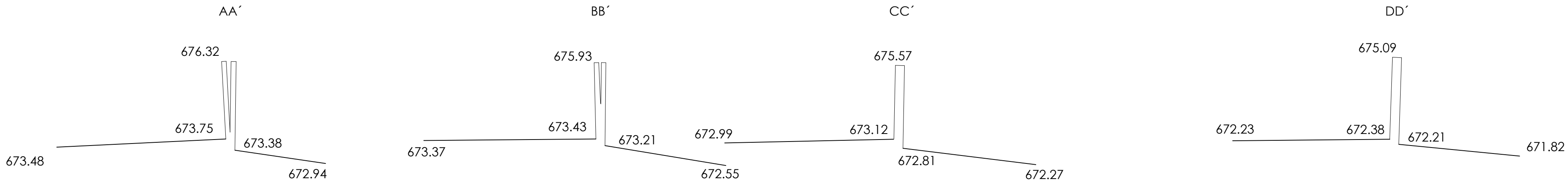
MURO 1: ALZADO VISTA DESDE CEPA



MURO 1: PLANTA



MURO 1: PERFILES TRANSVERSALES



ESC: 1/100